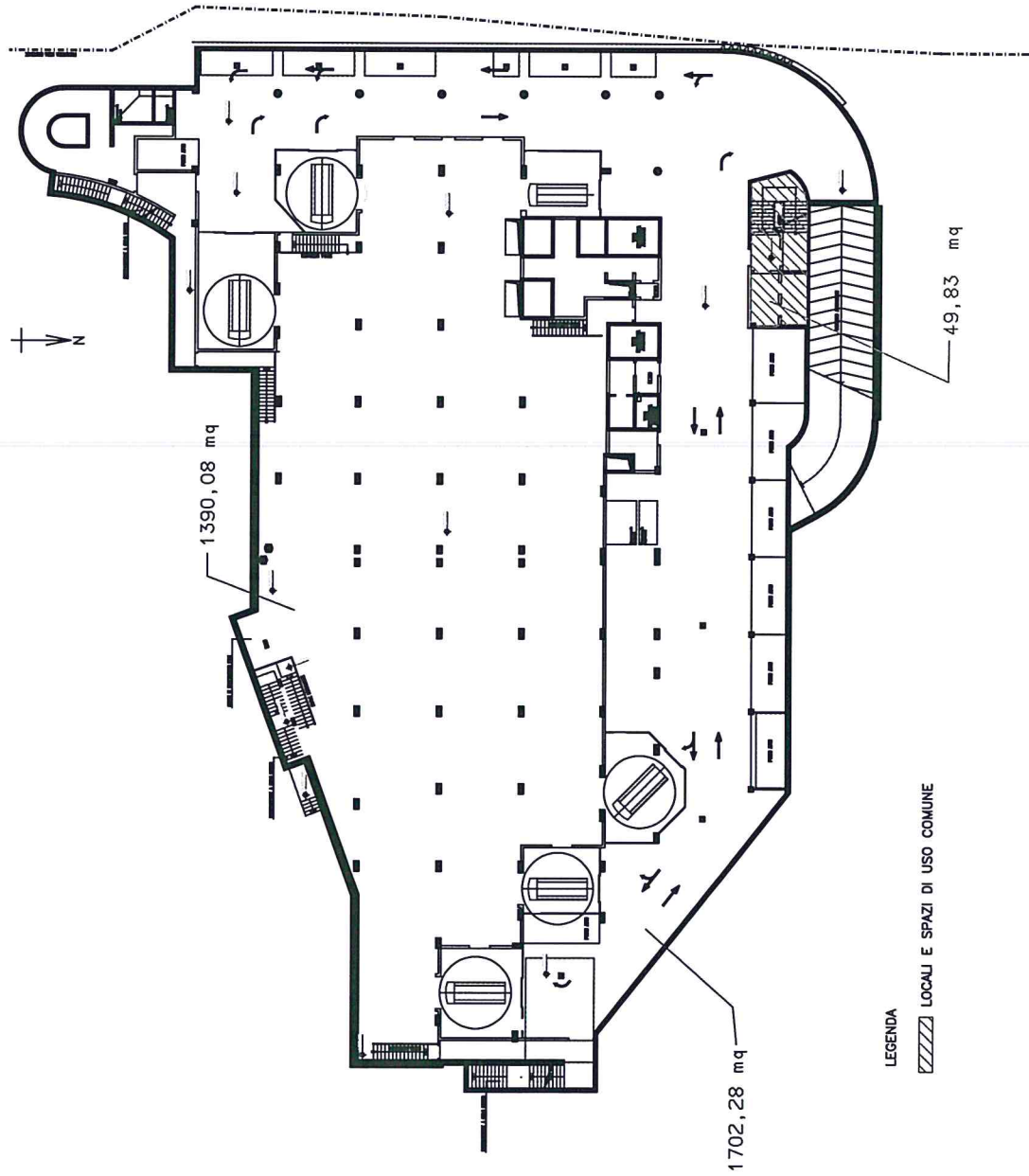
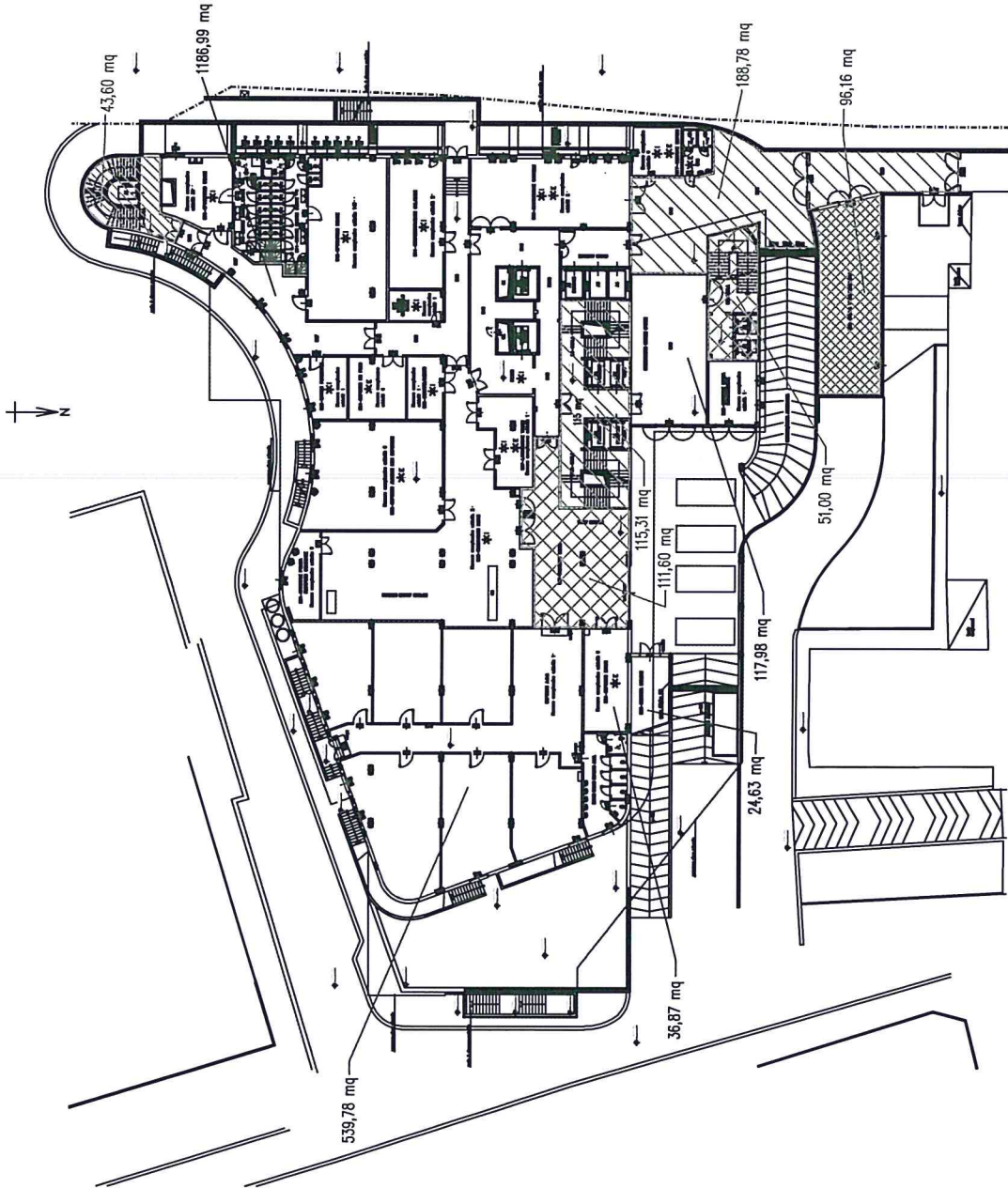


ALLEGATO N.1



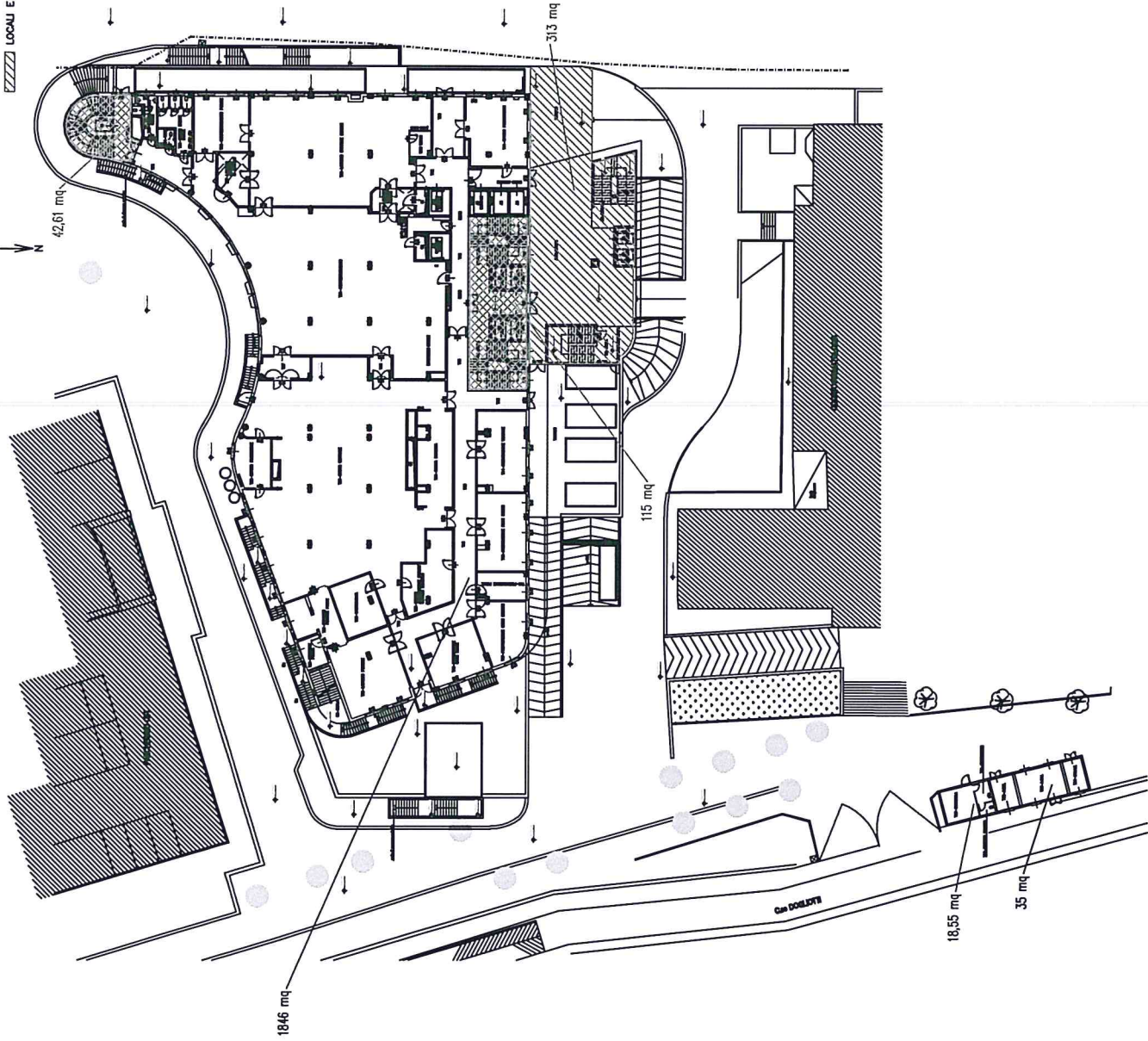
<div><div><div>REGIONE PIEMONTE</div><div><div></div><div></div></div><div>Spirito Europeo</div></div></div>		SERVIZIO SANITARIO NAZIONALE REGIONE PIEMONTE	
<div>Ospedale MOLINETTE 10126 TORINO C.so Bramante, 88 Codice Fiscale 05439190018</div>			
<div>PALAZZINA RISTORAZIONE</div>		SCALA:	
		DATA:	
		ANNO:	
		FILE:	
<div>OGGETTO : PIANTA PIANO 1° INTERRATO</div>			

LEGENDA  
LOCALI E SPAZI DI USO COMUNE



REGIONE PIEMONTE	SERVIZIO SANITARIO NAZIONALE REGIONE PIEMONTE
Spirito Europeo	
Ospedale MOLINETTE 10126, TORINO, C.so Bramante, 85 Codice Fiscale: 05438190016	
PALAZZINA RISTORAZIONE	
DATA	
ANNO	
FILE	
Oggetto 1 PIANTA PIANO SEMINTERRATO	

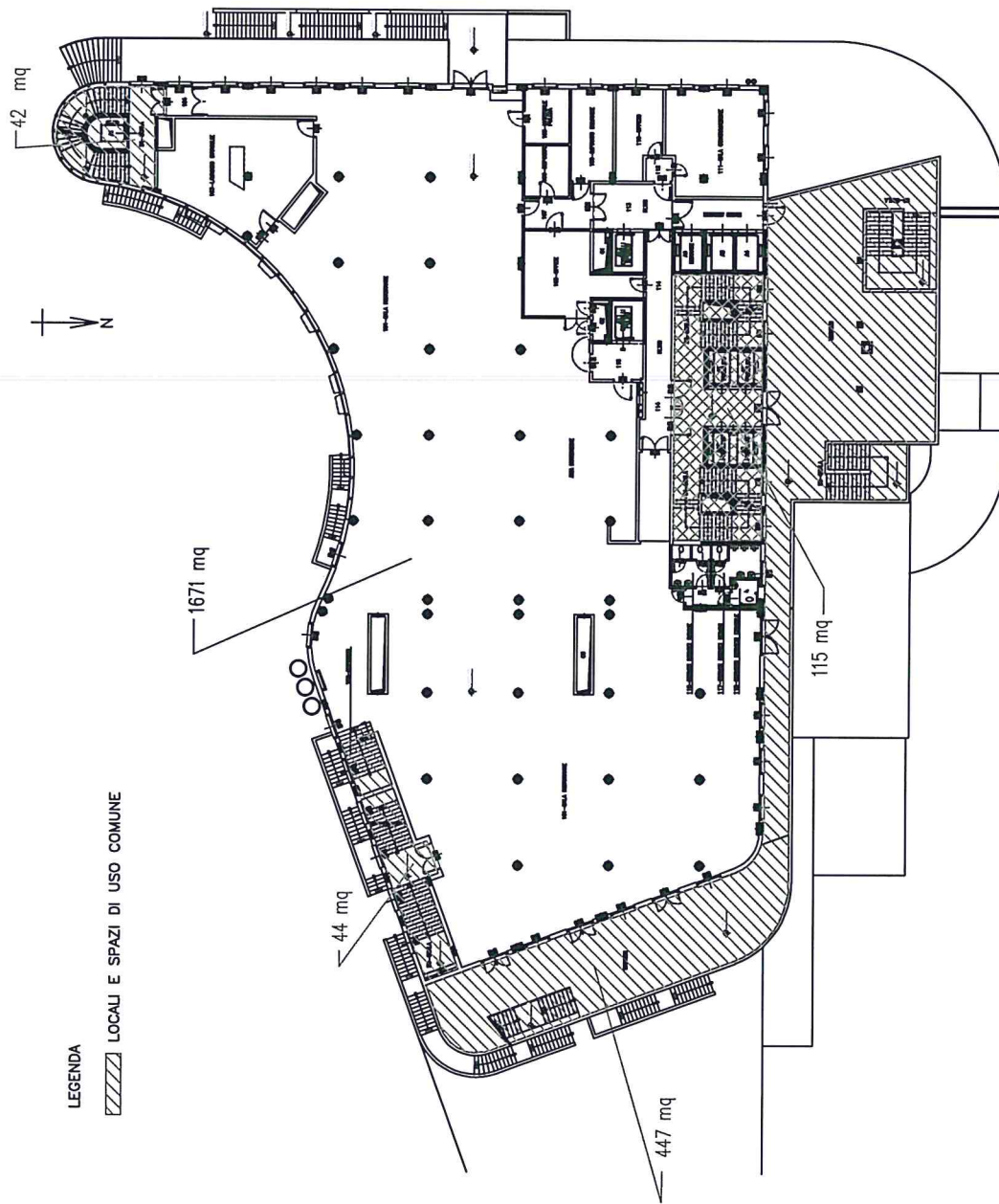
LEGENDA  
LOCAI E SPAZI DI USO COMUNE




REGIONE PIEMONTE		SERVIZIO SANITARIO NAZIONALE	
Spirito Europeo		REGIONE PIEMONTE	
Ospedale MOLINETTE		10126 TORINO C.so Bramante, 88	
		Codice Fiscale 05438190018	
PALAZZINA		SALA	
RISTORAZIONE		DATA	
		AREA	
		P.L.D.	
		OGGETTO 1	
		PIANTA PIANO TERRA	



ALLEGATO N.4

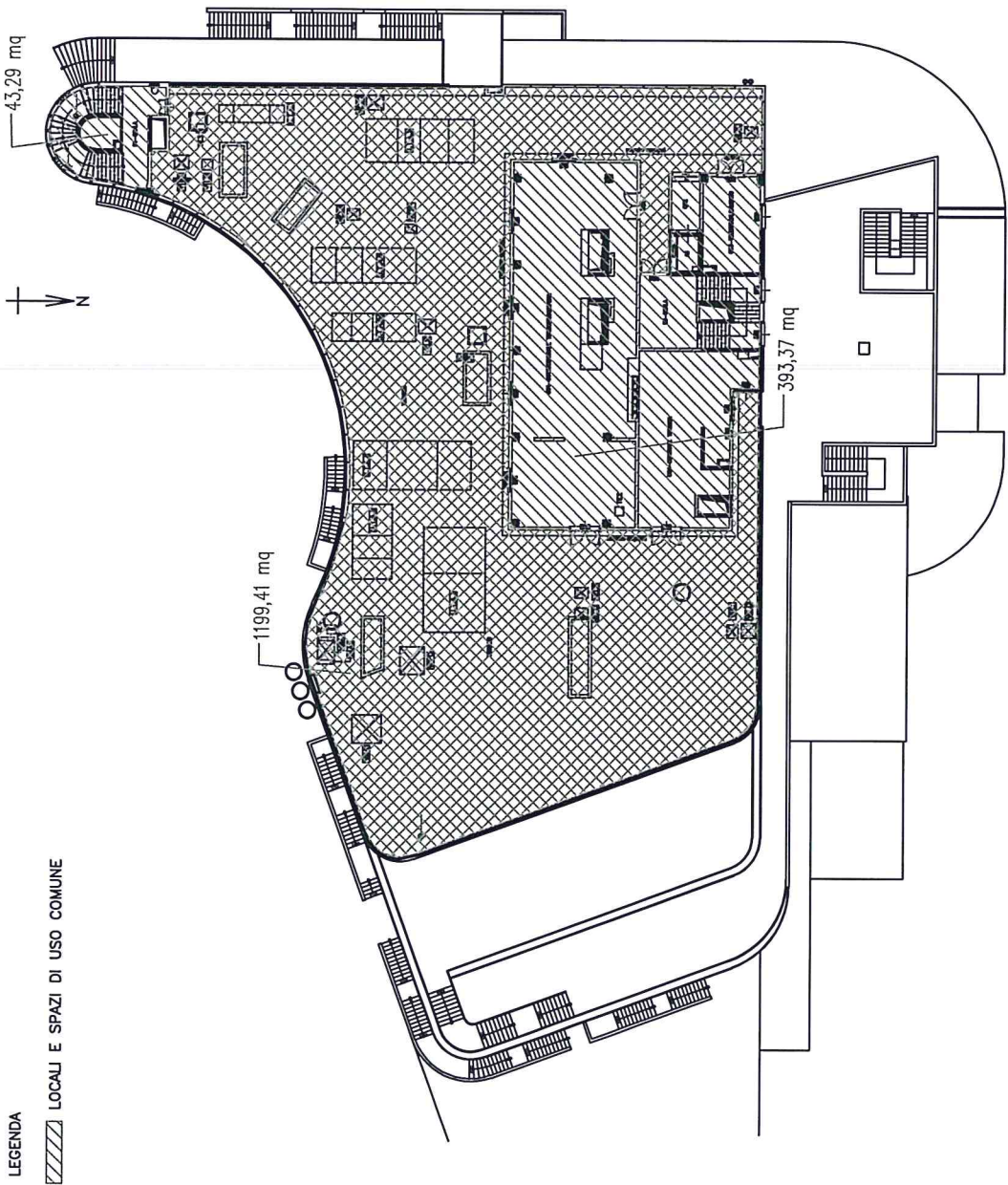



 <b>REGIONE PIEMONTE</b> <i>Spirito Europeo</i>	SERVIZIO SANITARIO NAZIONALE REGIONE PIEMONTE
Ospedale MOLINETTE 10126 TORINO C.so Bramante, 88 Codice Fiscale 05438190018	
<b>PALAZZINA RISTORAZIONE</b>	
OGGETTO : PIANTA PIANO PRIMO	
DATA:	
AGGI:	
FILE:	

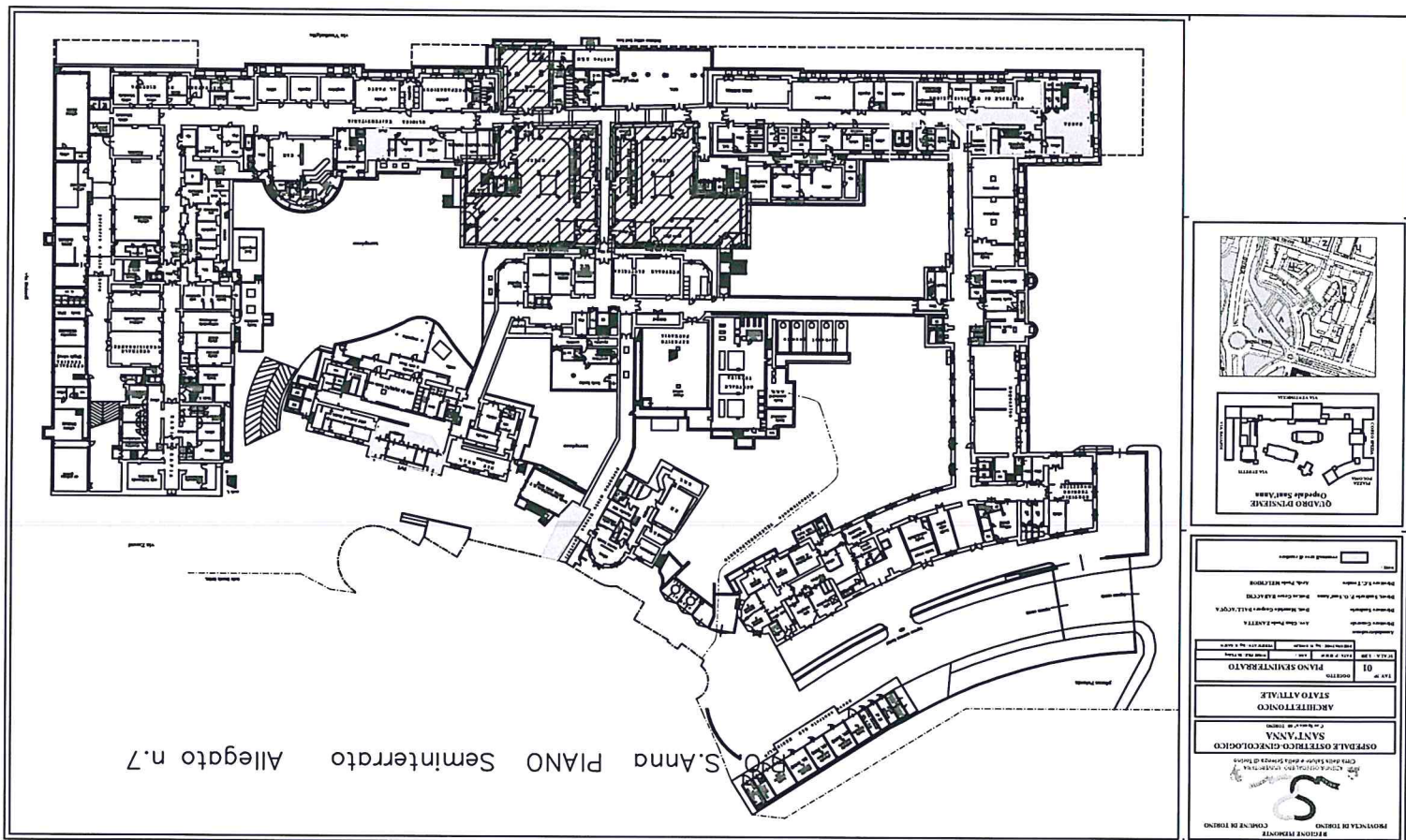




ALLEGATO N.6



 <b>REGIONE PIEMONTE</b> <i>Spirito Europeo</i>	SERVIZIO SANITARIO NAZIONALE REGIONE PIEMONTE
Ospedale MOLINETTE 10126 TORINO C.so Bramante, 88 Codice Fiscale 05438190018	
<b>PALAZZINA RISTORAZIONE</b>	
OGGETTO : PIANTA PIANO COPERTURA	
DATA:	
APPL:	
FILE:	







**OSPEDALE OSTETRICO-GINECOLOGICO  
SANT'ANNA**  
C. del Sestiere n° 48 - 70139 P.O.

**ARCHITETTONICO  
STATO ATTUALE**

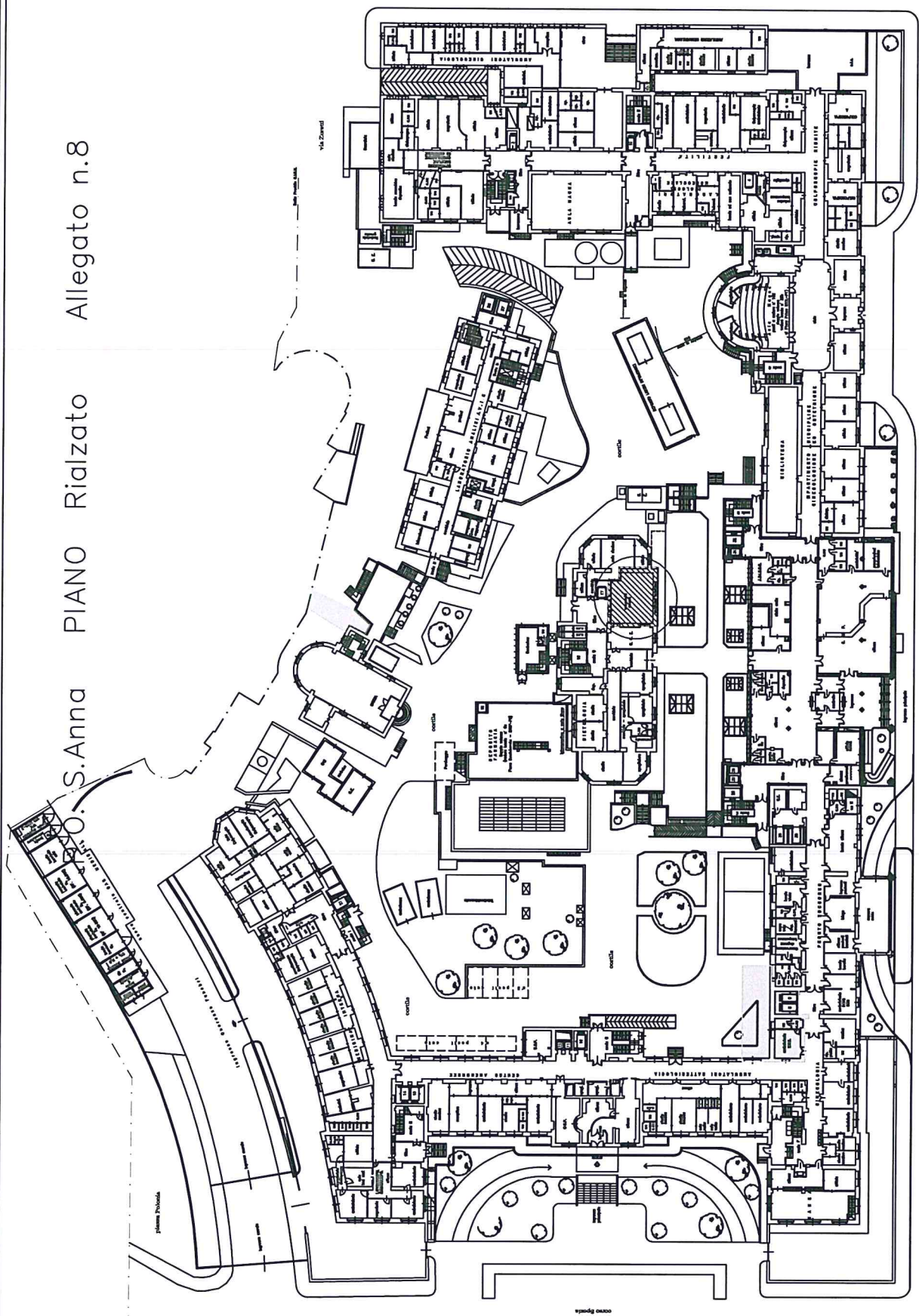
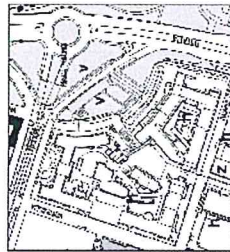
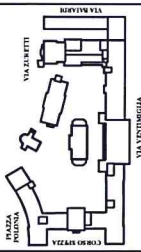
TAV. N°	02	OGGETTO: PIANORIALZATO	
SCALA: 1:200		DATA: 17.05.89	FOGGE: TALE. N. 17.05.89
		PROGETTORE: Ing. N. COCCO	VERIFICATO: Ing. G. CANTO

Direttore Generale	Avv. Gian Paolo ZANETTA
Direttore Sanitario	Dott. Maurizio Gaspare DALL'ACQUA
Dirett. Sanitario P. O. Sant'Anna	Dott. Grace KARACCHI
Direttore S.C. Tecnica	Arch. Paolo MELCHIOR

eventuali aree di cantiere

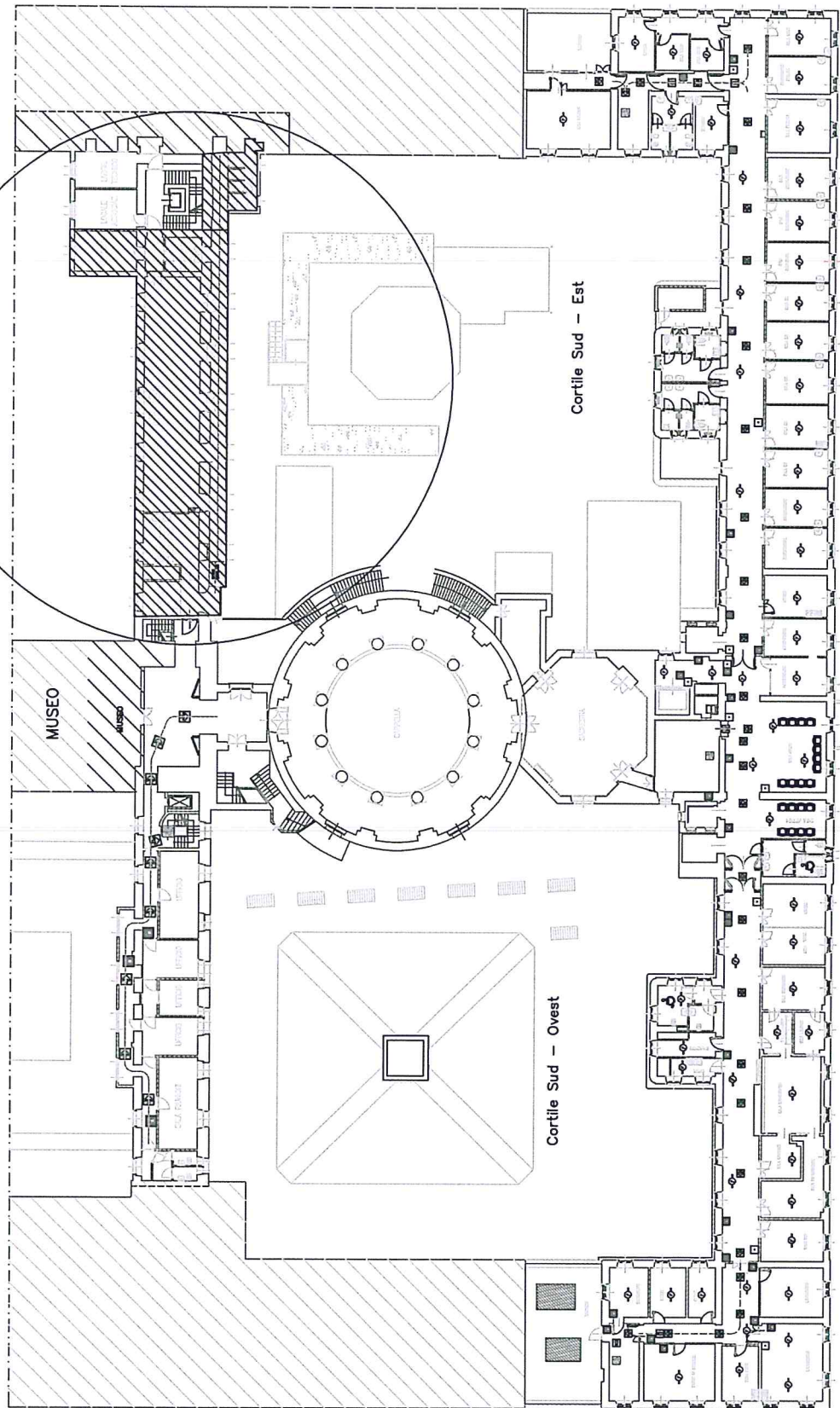
**QUADRO D'INSIEME**

**Ирина Юрьевна**









Via San Massimo

Via Accademia Albertina

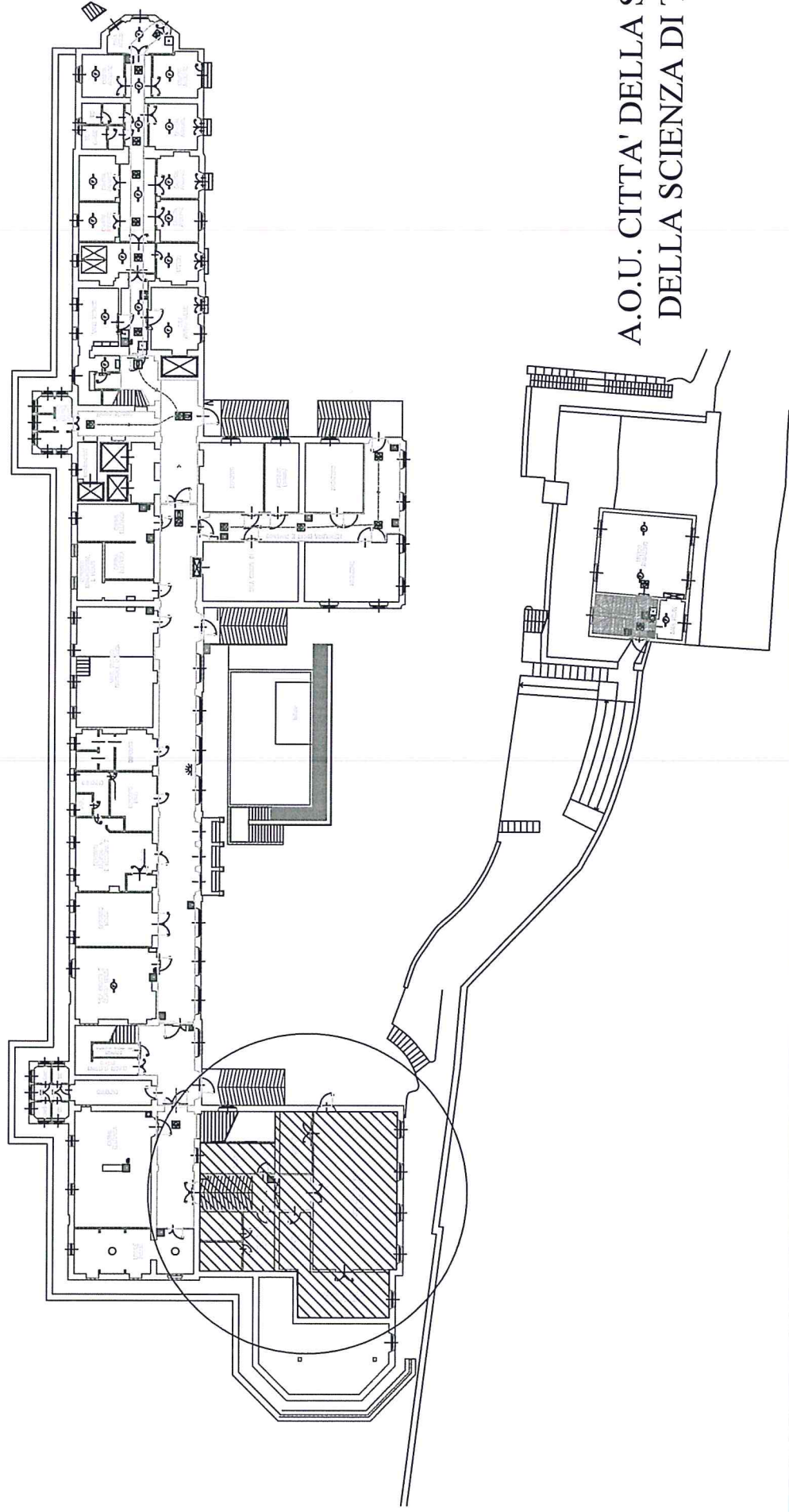
A.O.U. CITTA' DELLA SALUTE E  
DELLA SCIENZA DI TORINO

Via Cavour



# P.O. S.Vito PIANO Seminterrato Allegato n.11

Strada Comunale S.Vito-Revigliasco n° 34



A.O.U. CITTA' DELLA SALUTE E  
DELLA SCIENZA DI TORINO